



Schule

# Informationsabend

zur Einschulung  
im Schuljahr 2024/25



**Grundschule Nürnberg Gebrüder-Grimm-Schule**

Grimmstr. 16 • 90491 Nürnberg • Tel: 0911-59 14 53 • Fax: 0911-9593 591 • schulleitung@grimmschule.de • www.grimmschule.de



Schule

## Was Sie erwartet:

- \* Unsere Schule
- \* Zusammenarbeit von Eltern, Kindergarten und Schule
- \* Was bedeutet Schulfähigkeit?

Tipps für einen guten Schulstart

- \* Möglichkeiten des Schulbeginns:
  - jahrgangsgemischte Klassen (Flexible Grundschule)
  - Regelklassen



**Grundschule Nürnberg Gebrüder-Grimm-Schule**



Schule

## Was Sie erwartet:

- \* Unser Elternbeirat
- \* Unser Förderverein
- \* Allgemeine Informationen zur Schulanmeldung
- \* Zeit für Fragen
- \* Der Ernst des Lebens





Schule

# Unsere Schule

Staatliche Sprengelschule 1.-4. Klasse



Grundschule Nürnberg Gebrüder-Grimm-Schule









Schule

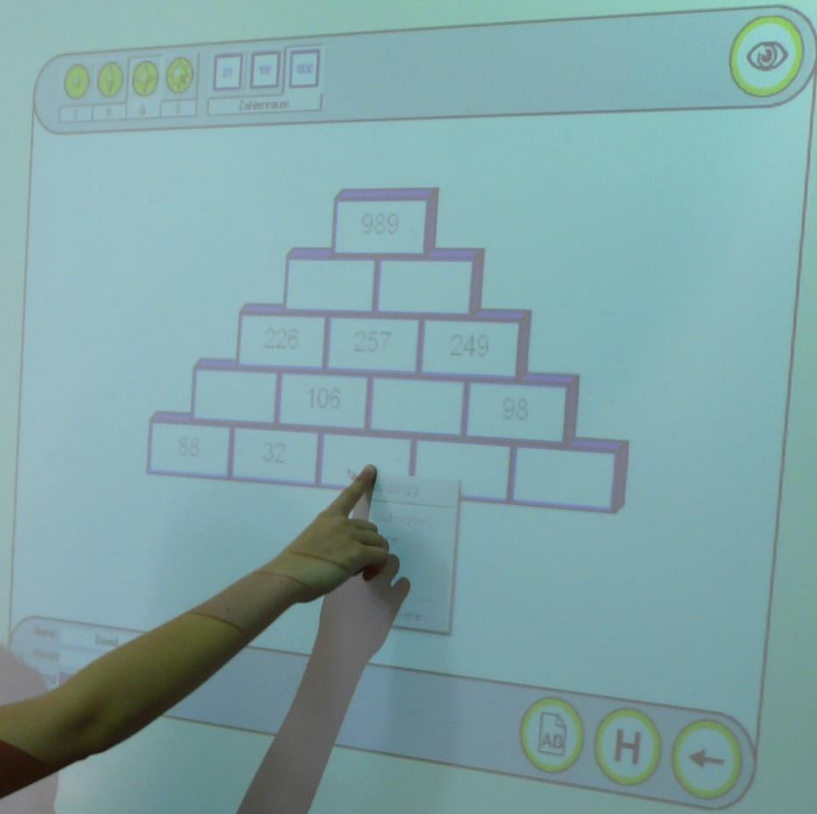
# Digitale Bildung - Medienerziehung



Grundschule Nürnberg Gebrüder-Grimm-Schule

Grimmstr. 16 • 90491 Nürnberg • Tel: 0911-59 14 53 • Fax: 0911-9593 591 • schulleitung@grimmschule.de • www.grimmschule.de

h.de  
Kaiser Karl V







# Schulobst-Programm



Grundschule Nürnberg Gebrüder-Grimm-Schule





# Schwimmunterricht



Grundschule Nürnberg Gebrüder-Grimm-Schule

Grimmstr. 16 • 90491 Nürnberg • Tel: 0911-59 14 53 • Fax: 0911-9593 591 • schulleitung@grimmschule.de • www.grimmschule.de



# Lesen - unsere Fachbücherei und der Bücherbus



Grundschule Nürnberg Gebrüder-Grimm-Schule





# Vorlesetag



Grundschule Nürnberg Gebrüder-Grimm-Schule



# Laternenzug



Grundschule Nürnberg Gebrüder-Grimm-Schule





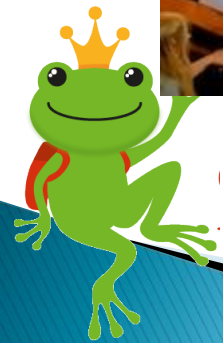
# Solibrot-Aktion



Grundschule Nürnberg Gebrüder-Grimm-Schule



# Soirée



Grundschule Nürnberg Gebrüder-Grimm-Schule





Schule

# Bundesjugendspiele




Grundschule Nürnberg Gebrüder-Grimm-Schule

Grimmstr. 16 • 90491 Nürnberg • Tel: 0911-59 14 53 • Fax: 0911-9593 591 • schulleitung@grimmschule.de • www.grimmschule.de



# Zusammenarbeit Kindergarten - Schule

Was?	Wann?
<p><b>Gemeinsame Aktionen</b></p> <ul style="list-style-type: none"><li>- Lehrerinnen besuchen die Vorschulkinder</li><li>- Schulklassen gehen zum Vorlesen in die Kindergärten</li><li>- Schulanmeldung mit Schulspiel</li><li>- Schnupperunterricht: Vorschüler besuchen die 1. und 2. Klassen im Schulhaus (Mai/Juni)</li><li>- Ansprechpartner: <a href="mailto:loescher@grimmschule.de">loescher@grimmschule.de</a></li></ul>	<p>2023/24</p> 
<p><b>Erster Schultag:</b> 9.00 Uhr in der Gebrüder-Grimm-Schule</p>	<p>Dienstag 10.09.2024</p>







Schule

# Schulfähigkeit - Tipps für einen guten Schulstart



Ist mein Kind fähig und bereit ein Schulkind zu sein?





Schule

# 1. Körperliche Entwicklung

## Sehen, Hören, Sprechen

- ▶ Jetzt ist noch Zeit für Logopädie, Sehtest, Hörtest...
- ▶ Sprachkompetenz fördern:
  - Sprechen Sie viel mit Ihrem Kind!
  - Beantworten Sie Fragen!
  - Ermutigen Sie Ihr Kind zum Sprechen!
  - Beobachten Sie, ob es Laute deutlich spricht!







Schule

# 1. Körperliche Entwicklung

## Sehen, Hören, Sprechen

- ▶ Förderung des genauen Hörens (phonologische Bewusstheit)
  - **Reimen** (gereimte Kinderbücher vorlesen, Lieder singen, Zaubersprüche erfinden)
  - **Silben** klatschen
  - **Anlaute/Laute** heraushören





Schule

# 1. Körperliche Entwicklung

## Grobmotorik

- ▶ Lassen Sie Ihr Kind spielen!
- ▶ Spielplatzbesuche!
- ▶ Ermutigen Sie zum Klettern, Balancieren etc.!
- ▶ Üben Sie mit Ihrem Kind das Fahrradfahren, Inlineskaten, Schwimmen!
- ▶ bei Defiziten: z.B. Ergotherapie



Grundschule Nürnberg Gebrüder-Grimm-Schule





Schule

# 1. Körperliche Entwicklung

## Feinmotorik

- ▶ Lassen Sie Ihr Kind bei der Hausarbeit helfen! Gemüse und Obst schneiden, Besteck in die Schublade sortieren, Socken sortieren ...
- ▶ Gemeinsam basteln, kneten, ausschneiden, kleben und spielen! Mikado, Steckspiele, Bügelperlen, Lego ...
- ▶ Achten Sie auf eine korrekte Stifthaltung!





Schule

## 2. Sozial-emotionale Entwicklung

Emotionale Stabilität, Motivation,  
Selbstständigkeit:

- ▶ Vermitteln Sie Ihrem Kind eine positive Einstellung zur Schule!
- ▶ Fördern Sie das Selbstbewusstsein und Selbstwertgefühl!
- ▶ Bestärken, loben und ermutigen Sie Ihr Kind!
- ▶ Nehmen Sie Ihr Kind ernst!
- ▶ Hören Sie zu!
- ▶ Spielen Sie mit Ihrem Kind!



Grundschule Nürnberg Gebrüder-Grimm-Schule





Schule

## 2. Sozial-emotionale Entwicklung

Emotionale Stabilität, Motivation,  
Selbstständigkeit:

- ▶ Ihr Kind sollte lernen, Kritik zu ertragen und mit Misserfolgen umzugehen!
- ▶ Überfordern Sie Ihr Kind nicht mit zu hohen Erwartungen, aber fördern Sie Ihr Kind, indem Sie ihm Aufgaben zutrauen!
- ▶ Bleiben Sie ruhig und gelassen!





Schule

## 2. Sozial-emotionale Entwicklung

### Konzentration und Ausdauer:

- ▶ Gemeinsame Spiele, Puzzles, Suchbilder, Memory
- ▶ Bücher und Geschichten vorlesen oder erzählen, nacherzählen lassen
- ▶ Farben und Formen erkennen und benennen lassen, „Ich sehe was, was du nicht siehst“
- ▶ Zeit für Ruhe und Entspannung, kein Freizeitstress!
- ▶ Lassen Sie Ihr Kind spielen!







Schule

# 3. Kognitive Schulfähigkeit

## Förderung der Merkfähigkeit

- kleine Aufträge geben und erfüllen lassen
- eigenen Namen, Wohnort, Straße kennen
- Gegenstände nach Form, Farbe, Größe sortieren
- Mengen unterscheiden, mehr, weniger
- Spiele dazu: Kartenspiele, Domino, Würfelspiele, Memory, Ich packe meinen Koffer ...

ABER: Sehen Sie nicht nur die kognitiven Leistungen, sondern auch die sozialen, emotionalen und kreativen Seiten!



Grundschule Nürnberg Gebrüder-Grimm-Schule



Schule

# Fazit

Es ist keineswegs erforderlich, Ihrem Kind im Voraus Schulwissen beizubringen!

**Wir erwarten kein perfektes Kind!**

Wir erwarten ein Kind, das sich freut,  
in die Schule zu kommen!




**Grundschule Nürnberg Gebrüder-Grimm-Schule**





Schule

# Unser Schulprofil



Flexible  
rundschule



Claudia Hirschmann, Lin

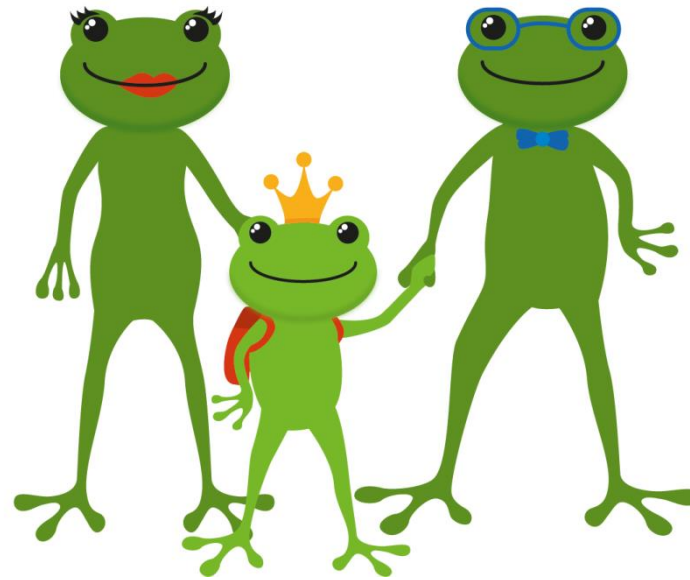
Grundschule Nürnberg Gebrüder-Grimm-Schule

Grimmstr. 16 • 90491 Nürnberg • Tel: 0911-59 14 53 • Fax: 0911-9593 591 • schulleitung@grimmschule.de • www.grimmschule.de



Schule

# Möglichkeiten des Schulanzfangs an der Gebrüder-Grimm- Schule Nürnberg



Grundschule Nürnberg Gebrüder-Grimm-Schule



Schule

Wir bieten Ihrem Kind **jahrgangsgemischte** Regelklassen und **jahrgangsgemischte** Klassen in der flexiblen **Eingangsstufe** an.

- Eltern teilen uns ihre Einschätzung mit.
- Die Schulleitung entscheidet dann nach pädagogischen und organisatorischen Gesichtspunkten über die Klasseneinteilung.
- Gerne berate ich Sie in einem Gespräch:  
[wisch@grimmschule.de](mailto:wisch@grimmschule.de)



**Grundschule Nürnberg Gebrüder-Grimm-Schule**





Schule

# 1. jahrgangsraine Regelklasse

- In einer jahrgangsrainen Klasse lernen ausschließlich Erstklässler gemeinsam.
- Es fangen alle „klein“ an.
- Für alle Kinder gilt ein Klassenlehrplan.
- Am Schuljahresanfang stehen das „Schulkind werden“ und der Schriftspracherwerb im Mittelpunkt.
- tägliche, für alle verbindliche, gemeinsame Unterrichtseinheiten





Schule

- Die Klasse bleibt in der Regel vier Schuljahre lang zusammen.
- Kinder behalten leichter den Überblick, weil viele Themen und Aufgaben für alle gleich sind.
- Klarer Organisationsrahmen:  
ein Stundenplan für alle, eine ungeteilte Lerngruppe, ein Lehrer, ein Raum.





Schule

- Stationenarbeit, Wochenplanarbeit und weitere offene Unterrichtsformen werden im Laufe der Zeit, je nach Lehrer nach und nach eingeführt.
- Heterogenität gibt es auch in der jahrgangstreuen Klasse:  
Differenzierung, Helfersysteme...
- Verweilen in einer Jahrgangsstufe oder Überspringen einer Klasse auch möglich, jedoch verbunden mit einem Klassenwechsel







Schule

# Stundenplanbeispiel

## Regelklasse:

GU (Grundlegender Unterricht) umfasst die Fächer Deutsch, Mathematik, Heimat- und Sachunterricht, Kunst und Musik. Nur in WUG (Werken und Gestalten) und Religion/Ethik wird die Klasse geteilt.

Zeit	Montag	Dienstag	Mittwoch	Donnerstag	Freitag
8.00-8.45 Uhr	Sport	GU	GU	GU	GU
8.45-9.30 Uhr	Sport	GU	GU	GU	GU
9.50-10.35 Uhr	GU	GU	Religion/Ethik	GU	WUG
10.35-11.20 Uhr	GU	GU	Religion/Ethik	GU	GU
11.35-12.20 Uhr	GU	GU	GU		
12.20-13.05 Uhr					



Grundschule Nürnberg Gebrüder-Grimm-Schule



Schule

## 2. Was ist eine jahrgangsgemischte Klasse in der flexiblen Eingangsstufe?

- ▶ Erst- und Zweitklässler bilden zusammen mit einer Klassenlehrkraft eine „Klasse“.
- ▶ Schüler lernen nicht wie früher in Abteilungen, sondern gemeinsam.
- ▶ Im Mittelpunkt steht das soziale Lernen miteinander und voneinander.
- ▶ Schüler haben auch Unterricht nur in ihrer Gruppe (Bären-Tiger)
- ▶ Unterschiedlichkeit wird als völlig normal erlebt





Schule

# Möglichkeiten für die Kinder:

- ▶ Schnelle Lerner gehen nach einem Jahr mit in die 3. Klasse.
- ▶ Langsame Lerner bleiben 3 Jahre → dieses Jahr zählt dann aber nicht als Wiederholung!
- ▶ Die Entscheidung „Überspringen“ bzw. „Verweilen“ muss nicht am Schuljahresende getroffen werden und ist dann nicht mit einem Klassenwechsel verbunden.
- ▶ Das pädagogische Konzept wird in 3/4 fortgesetzt.



Grundschule Nürnberg Gebrüder-Grimm-Schule





Schule

# Was es für Schulanfänger (Bären) bedeutet:



- ▶ Bereits lesende und rechnende Kinder können gleich auf ihrem Niveau weiter arbeiten
- ▶ Schwächere Kinder bekommen viel Zeit zum Üben
- ▶ Sie haben von Anfang an einen Partner an ihrer Seite, der ihnen helfen kann → Gefühl der Sicherheit
- ▶ Sie "lernen" automatisch den Zweitklass-Stoff schon mit und sehen, was auf sie zukommen wird
- ▶ Freunde aus dem Kindergarten treffen sich evtl. wieder
- ▶ Heterogenes System ist ihnen bereits aus dem Kiga bekannt



Grundschule Nürnberg Gebrüder-Grimm-Schule



Schule

# Was es für die Zweitklässler (Tiger) bedeutet:

- ▶ Eigenes Können kann weiter gegeben werden  
Lernen durch Lehren  
→ Steigerung des Selbstwertgefühls
- ▶ Hilfe für neue Schüler bedeutet Übung und  
Wiederholung für Zweitklässler



Grundschule Nürnberg Gebrüder-Grimm-Schule



Schule

# Beispiel für die Jami-Klasse:

Zeit	Montag	Dienstag	Mittwoch	Donnerstag	Freitag
8.00-8.45 Uhr	Sport 1/2	GU 1/2	GU 1/2	GU 1/2	GU 1/2
8.45-9.30 Uhr	Sport 1/2	GU 1/2	GU 1/2	GU 1/2	GU 1/2
9.50-10.35 Uhr	GU 1/2	GU 1/2	Religion/Ethik	GU 1/2	WUG
10.35-11.20 Uhr	GU 1/2	GU 1/2	Religion/Ethik	GU 1/2	GU 1
11.35-12.20 Uhr	GU 1	GU 1/2	GU 1/2		
12.20-13.05 Uhr					







Schule

## Fazit:

Sie können mit Ihrer Wahl so oder so nichts falsch machen!  
Jedes Kind kann und wird seinen Platz in der Klasse bzw. in der Schule finden - egal, ob Regelklasse oder Jami-Klasse!

Vertrauen Sie auf Ihr Bauchgefühl als Eltern - Sie kennen Ihr Kind schließlich am besten! 😊





Schule

# Unser Elternbeirat 2023/24

Vorsitzende:

**Frau Dr. Geise**

**Frau Gangloff**

Weitere Mitglieder:

Frau Dr. Ban

Herr Prof. Dr. Dr. Drescher

Frau Fatiras

Herr Dr. Ferdowski

Frau Könighaus

Frau Kuhn

Frau Mattner

Frau Schmelzer

Herr Dr. Stephani

Frau Wright

**Grundschule Nürnberg Gebrüder-Grimm-Schule**





Schule

## Was ist unser Auftrag?

- Wir sehen es als unsere Aufgabe an, Eltern und Schule zusammenzubringen.
- In Zusammenarbeit mit der Schulleitung wollen wir uns als Interessenvertreter der Eltern für die bestmögliche und chancengleiche Entwicklung aller Schüler an der Grimmschule einsetzen.



**Grundschule Nürnberg Gebrüder-Grimm-Schule**





Schule

## Was ist unser Auftrag?

- Wir treffen uns regelmäßig zu Sitzungen intern und mit der Schulleitung. Dabei planen wir die anstehenden Projekte und besprechen Anliegen, Sorgen und Wünsche der Eltern an die Schule und ggf. auch umgekehrt.
- Sollten Ihnen etwas auf der Seele brennen, wenden Sie sich bitte stets ohne Scheu an uns!!
- Unsere Emailadresse lautet: [elternbeirat@grimmschule.de](mailto:elternbeirat@grimmschule.de)



Grundschule Nürnberg Gebrüder-Grimm-Schule



Schule

## Was sind unsere offiziellen Aufgaben?

- Diskussion von Anregungen, Wünschen und Vorschlägen der Elternschaft
- Vertretung der Interessen der Eltern im Hinblick auf Bildung und Erziehung der Kinder und auf sonstige den Schulalltag betreffende Angelegenheiten
- Unterstützung von Schülern, Lehrern und Verwaltung
- Aktive Beteiligung an der Planung und Mitgestaltung des Schullebens (Schulfeste, Schuleinschreibung, Informationsabende usw.)





Schule

## Projekte

- Finanzierung des Obstschneidens des durch den Hutzelhof gelieferten Obstes in mundgerechte Stücke 🍷 🍏
- Elterncafé bei der Schulanmeldung
- Feierlicher Rahmen zum Laternenzug
- Mitgestaltung der musikalischen Soiree im Mai durch die Kostenübernahme eines Leihflügels sowie durch kulinarisches Verwöhnen in der Pause
- Mithilfe bei den Bundesjugendspielen in Form von Bereitstellung eines Versorgungsstandes für die Kinder mit Obst, Getränken und Müsliriegeln



Grundschule Nürnberg Gebrüder-Grimm-Schule

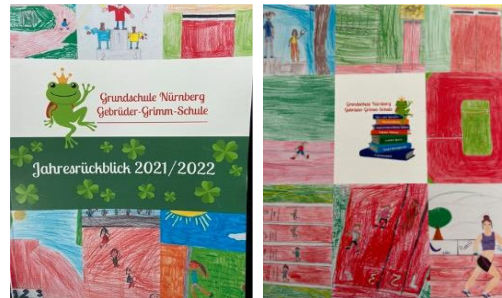




Schule

## Projekte

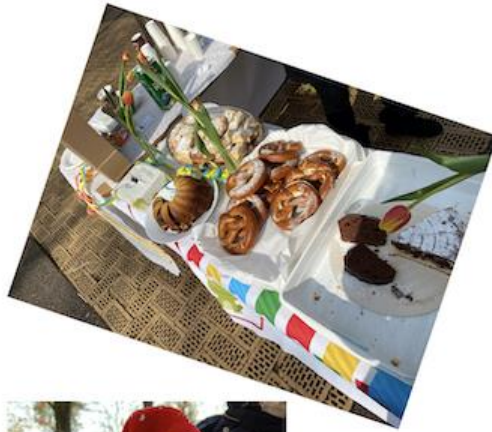
- Organisation des Sommerfestes: Bereitstellung von „Speis und Trank“ mit Hilfe der Eltern
- Ein großes Projekt ist seit Jahren die Erstellung unseres Jahrbuches, welches wir als Elternbeirat über Spenden und Anzeigen finanzieren und auch bei der Zusammenstellung der Texte und Bilder helfen.



Grundschule Nürnberg Gebrüder-Grimm-Schule

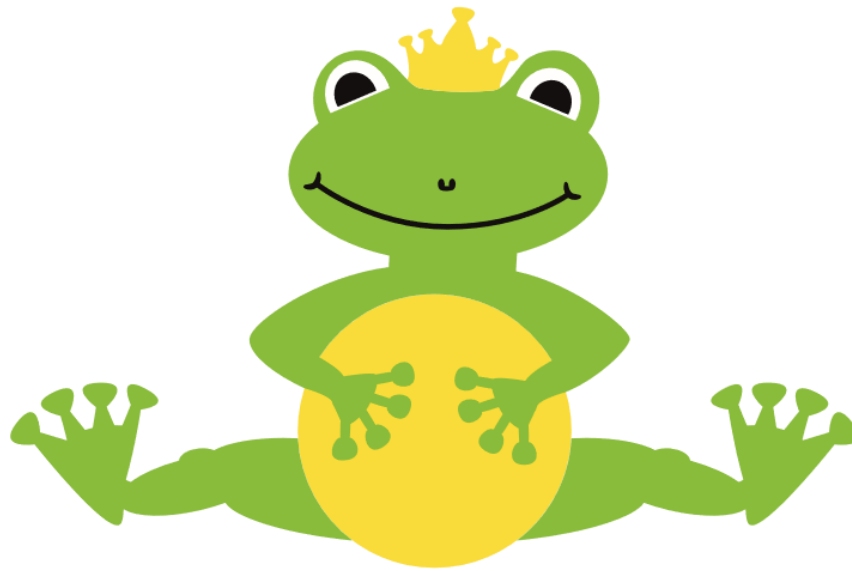


## Impressionen



Grundschule Nürnberg Gebrüder-Grimm-Schule

FÖRDERVEREIN



GEBRÜDER-GRIMM-SCHULE  
NÜRNBERG E.V.



Wir sind ein gemeinnütziger Verein von aktiven und ehemaligen Eltern, Lehrkräften und Freunden der Grimmschule.

## Unsere Ziele

- ▶ beste schulische Bedingungen für unsere Kinder und ihre Familien sowie die Lehrkräfte zu unterstützen und zu fördern
- ▶ das Schulleben mit zu bereichern
- ▶ die Entwicklung der Grimmschule insgesamt ideell und materiell zu fördern und zu begleiten

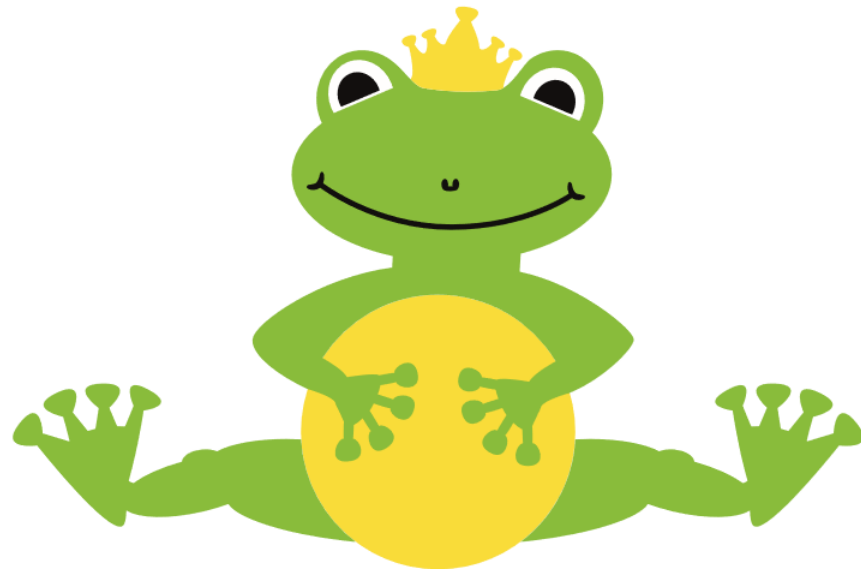
# Unsere Aktivitäten

- ▶ Finanzielle Förderung und (Mit-)Organisation von Veranstaltungen, z.B. Soirée, Tennisturnier, Schulfest
- ▶ Unterstützung der Schule, wo städtische und staatliche Gelder enden, z.B. Anschaffungen für den Pausenhof, AGs
- ▶ Regelmäßiger Austausch mit Schulleitung und Elternbeirat

# Machen Sie mit!

Fördern auch Sie die Grimmschule:

- ▶ durch Ihre Mitgliedschaft
  - ▶ durch Ihre Spende
  - ▶ durch Ihre aktive Mitarbeit
- 
- ▶ Weitere Informationen, die Mitgliedsanträge wie auch die Anmeldeformulare für die Mittagsbetreuung finden Sie auf [www.fv-grimmschule.de](http://www.fv-grimmschule.de)



Wir wünschen Ihnen und Ihrem Kind  
eine gute Zeit an der Grimmschule!





Schule

# Einschulung an unserer Schule im Überblick

Was?	Wann?
<b>Informationen</b>	Homepage der Schule
<b>Einschulungsuntersuchungen</b>	nach Geburtsdatum
<b>Schulanmeldetag</b> <ul style="list-style-type: none"><li>- offizielle Anmeldung an der Sprengelschule</li><li>- Schulspiel</li></ul>	Mittwoch, 13. März 2024



**Grundschule Nürnberg Gebrüder-Grimm-Schule**

Grimmstr. 16 • 90491 Nürnberg • Tel: 0911-59 14 53 • Fax: 0911-9593 591 • schulleitung@grimmschule.de • www.grimmschule.de



Schule

# Rechtliches

- **schulpflichtig...**
  - ... bis zum 30. 6. 2024 → 6 Jahre alt
  - ... alle im Vorjahr zurückgestellten Kinder
- **auf Wunsch der Eltern („Korridorkinder“)**...
  - ... 01.07. bis 30.09.2024 → 6 Jahre alt
- **auf Antrag („Kannkinder“)**...
  - ... zwischen dem 1. 10. und dem 31. 12. 2024
  - 6 Jahre alt
- **auf Antrag („vorzeitig“)** ...
  - ... mit positivem schulpsychologischem Gutachten...
  - ... nach dem 31. 12. 2024 → 6 Jahre alt



Grundschule Nürnberg Gebrüder-Grimm-Schule



Schule

# Einschulungskorridor

Kinder, die vom 01.07. bis zum 30. 09.2024  
6 Jahre alt werden:

1. Reguläre Einschulung
2. Bei Zweifeln: Beratungsangebot durch die  
Schule möglich

→ Entscheidung der Eltern, ob das Kind  
eingeschult wird oder nicht

Bis spätestens 10.04.2024 muss eine schriftliche  
Erklärung in der Schule vorliegen, wenn das Kind  
nicht eingeschult werden soll.



**Grundschule Nürnberg Gebrüder-Grimm-Schule**

Grimmstr. 16 • 90491 Nürnberg • Tel: 0911-59 14 53 • Fax: 0911-9593 591 • schulleitung@grimmschule.de • www.grimmschule.de



Schule

# Zurückstellung

- **Zurückstellung möglich...**
  - ... für ein Schuljahr
  - ... wenn auf Grund der körperlichen oder geistigen Entwicklung zu erwarten ist, dass das Kind im Schuljahr 2025/26 mit Erfolg am Unterricht teilnehmen kann.
  - ... noch bis zum 30.11.2024
  
- ... **nicht möglich**, wenn sonderpädagogischer Förderbedarf besteht



**Grundschule Nürnberg Gebrüder-Grimm-Schule**





Schule

# Unterlagen für die Schulanmeldung

- Geburtsurkunde oder Stammbuch
- ggf. Sorgerechtsbeschluss für Alleinerziehende oder getrennt lebende Familien



**Grundschule Nürnberg Gebrüder-Grimm-Schule**

Grimmstr. 16 • 90491 Nürnberg • Tel: 0911-59 14 53 • Fax: 0911-9593 591 • schulleitung@grimmschule.de • www.grimmschule.de



Schule

# Beratungsmöglichkeiten

## An unserer Schule

### ❖ **Beratungslehrkraft:**

Ulrike Krach (Theodor-Billroth-Schule)

### ❖ **Beauftragte für Jahrgangsmischung:**

Stefanie Wisch [wisch@grimmschule.de](mailto:wisch@grimmschule.de)



Grundschule Nürnberg Gebrüder-Grimm-Schule



Schule

# Beratungsmöglichkeiten

## Staatliche Schulberatungsstelle

Mittelfranken, Glockenhofstr. 51,  
Nürnberg

[www.schulberatung.bayern.de](http://www.schulberatung.bayern.de)



Grundschule Nürnberg Gebrüder-Grimm-Schule

Grimmstr. 16 • 90491 Nürnberg • Tel: 0911-59 14 53 • Fax: 0911-9593 591 • schulleitung@grimmsschule.de • www.grimmsschule.de



# Religion und Ethik

- Religionsunterricht ist für bekenntnisangehörige Schüler Pflichtfach.
- Für alle anderen Schüler ist Ethik Pflicht.
- Abmeldung vom Religionsunterricht:
  - \* bedarf Schriftform
  - \* spätestens am letzten Unterrichtstag des SJ für das folgende SJ
  - \* Ethik dann Pflichtfach







- Teilnahme von Schülern am Religionsunterricht, die keiner Religionsgemeinschaft angehören oder für deren Religionsgemeinschaft kein Unterricht eingerichtet ist:
  - \* schriftlicher Antrag spätestens am letzten Tag des Schuljahres
  - \* Zustimmung der betreffenden aufnehmenden Religionsgemeinschaft
  - \* keine schulorganisatorischen Gründe stehen entgegen





Zeit für Fragen



**Grundschule Nürnberg Gebrüder-Grimm-Schule**

Grimmstr. 16 • 90491 Nürnberg • Tel: 0911-59 14 53 • Fax: 0911-9593 591 • schulleitung@grimmschule.de • www.grimmschule.de



Schule

# Der Ernst des Lebens



Grundschule Nürnberg Gebrüder-Grimm-Schule